

บริษัท เอ็ง เดอ ทัวร์ แอนด์ ทราเวล จำกัด

281/96 หมู่ 1 ตำบลบางปู อำเภอเมืองสมุทรปราการ จังหวัดสมุทรปราการ 10280

✓ทัวร์ต่างประเทศ ✓ทัวร์ในประเทศ ✓กรุ๊ปส่วนตัว

☎ 086-403-7050 🌐 www.earngdurtour.com

📘 www.facebook.com/earngdurtour 📞 @earngdurtour



ใบอนุญาตเลขที่ 11/11373

ADPTPEONE2609

เดินทางได้ทุกวัน

Taiwan

One Day Trip



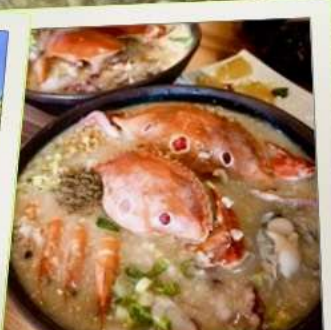
Tiaoshi Bus Station



วัดจินซาน (โซคลาก)



ถ้ำสี่เหมิน



ถนนโบราณจินซาน



ถนนโบราณตี๋นส่วย

เดินทาง

พฤษภาคม-กันยายน 2569

- รถตู้ ขนาด 6 ที่นั่ง + Driver Guide พูดจีน+อังกฤษ หรือ พูดไทย
- เดินทางได้ตั้งแต่ 2-6 ท่าน
- ท่องเที่ยวได้ 10 ชม. ฟรี!! น้ำดื่มบนรถ

ราคา เริ่ม

2,500

บาท

TAIWAN ONE DAY TOUR 2

โปรแกรม

โรงแรม * วัดจินซาน (โชคลาก) * ถนนโบราณจินซาน * ป้ายรถเมล์สุดท้าย Tiaoshi Bus Station
ถ้ำสื่อเหมิน Shimen Cave * ถนนโบราณต้นสุ่ย * โรงแรม

09.00 น.

จุดนัดพบ ณ ล็อบบี้ของโรงแรม

จากนั้น นำท่านเดินทางไป **วัดจินซาน** หรือ **วัดจินซานไคเชิน (Jinshan Caishen Temple)** ตั้งอยู่บนภูเขาในเขตจินซาน นิวไทเป เป็นวัดเทพเจ้าแห่งความมั่งคั่งที่มีชื่อเสียงที่สุดแห่งหนึ่งในไต้หวัน สายมูมักมาขอพรเรื่องเงินทอง โชคลาก และความสำเร็จทางธุรกิจ โดยมีจุดเด่นคือการยืมเงินขวัญถุงจากเทพเจ้า

- **จุดเด่น:** ขึ้นชื่อเรื่องความศักดิ์สิทธิ์ในการขอพรโชคลากและความมั่งคั่ง
- **วิธีไหว้:** นิยมเช่าชุดไหว้และยืม "เงินขวัญถุง" จากเทพเจ้าเพื่อความเป็นสิริมงคล



จากนั้น นำท่านเดินทางไป ถนนโบราณจินซาน (Jinshan Old Street) เป็นถนนการค้าเก่าแก่กว่า 300 ปี ขึ้นชื่อเรื่องสตรีทฟู้ดท้องถิ่น โดยเฉพาะมันเทศ, เป็ดต้ม และของฝากดั้งเดิม นอกจากนี้ยังมีอาหารนำลิ้มลองมากมาย ตลอดสองข้างทาง ไม่ว่าจะเป็นหมูทอด หอยนางรมทอด เผือก และมันหวานเผา ที่สำคัญห้ามลืมซื้อของฝากอันเป็นเอกลักษณ์ของที่นี่ อย่างขนมเค้กจากร้านอาฮุย (Ayu Foods) ตัดมือกลับบ้านไปด้วย



เที่ยง ๑๐ อีสระรับประทานอาหาร ร้านอาหารย่าน ถนนโบราณจินซาน (ไม่รวมค่าอาหาร)



หลังอาหาร นำท่านเดินทางไปด้วยรูป ที่ **ป้ายรถเมล์สุดคิว Tiaoshi Bus Station** (跳石車站) เป็นป้ายรถเมล์ริมทะเลสุดคิวที่ในนิวไทเป ได้หวั่น ชื่นชื่อเรื่องวิวทะเลอันกว้างใหญ่และบรรยากาศสไตล์ญี่ปุ่นที่เงียบสงบ ได้ฟีลเหมือนอนิเมะ เป็นจุดถ่ายรูปยอดฮิตที่สายคอนเทนต์ห้ามพลาด ตั้งอยู่ระหว่างทางไปเมืองจีหลง (Keelung) โดดเด่นด้วยที่นั่งพักผ่อนเล็กๆ ท่ามกลางวิวชายฝั่งที่สวยงาม
บรรยากาศ: ป้ายรถเมล์ธรรมดาที่เรียบง่าย แต่มีฉากหลังเป็นทะเลและท้องฟ้ากว้างใหญ่

จากนั้น นำท่านเดินทางต่อไปยัง **ถ้ำสี่หมิน SHIMEN CAVE** ถึงแม้ว่าถ้ำสี่หมินจะได้ชื่อว่าเป็นถ้ำ แต่



จริงๆ แล้ว ที่นี่คือซุ้มประตูหินโค้ง เกิดจากการกัดเซาะของกระแสน้ำ ทำให้กลายเป็นซุ้มประตูหินสวยงาม ในปัจจุบัน ซุ้มประตูหิน ถูกดันตัวขึ้นอยู่เหนือพื้นดิน และตั้งอยู่ริมทางหลวงหมายเลข 2 ถือเป็นจุดชมวิวที่มีชื่อเสียงในด้านวิวทิวทัศน์ของทะเล และเหมาะสำหรับการชมพระอาทิตย์ตกยามเย็นเป็นอย่างมาก



จากนั้น นำท่านไป ถนนโบราณต้นสุ่ย Tamsui Old Street ตั้งอยู่ ริมหทะเล บรรยากาศดี มีตรอกให้เดินเลือกซื้อของกินให้เลือกเยอะแยะมากมาย ทั้งชาไข่มุก ปลาหมึกย่าง/ทอดทั้งตัวเสียบไม้ มีผลไม้สด น้ำตาล อื่นๆอีกมากมาย สำหรับเมนูไฮไลท์ที่ใครมา Tamsui Old Street ห้ามพลาดเลยก็คือ ขนมเค้กไข่ไต้หวัน กลิ่นหอมอบอวล



เย็น

📍 อิสระรับประทานอาหาร ตามอัธยาศัย



จากนั้น นำท่านเดินทางกลับ โรงแรมที่พัก ด้วยความสนุกสนานพร้อมความประทับใจ



อัตราค่าบริการ

วันเดินทาง พฤษภาคม - กันยายน 2569	ราคาทัวร์/ท่าน (ไม่มีราคาเด็ก)
จำนวน 2-3 ท่าน	6,900 บาท
จำนวน 4-5 ท่าน	3,500 บาท
จำนวน 6 ท่าน	2,500 บาท

อัตราค่าบริการนี้ รวม

- ✓ ค่ารถตู้ปรับอากาศนำเที่ยวตามรายการ ขนาด 6 ที่นั่ง
- ✓ คนขับ (DRIVER GUIDE) พูดจีน + อังกฤษ หรือ พูดไทย (เช็ค ณ วันที่จองทัวร์)
- ✓ น้ำดื่มบนรถ ท่านละ 1 ขวด
- ✓ ค่าจอดรถตามโปรแกรมการเดินทาง
- ✓ ค่าอาหารคนขับ
- ✓ ค่าประกันอุบัติเหตุระหว่างการเดินทางในวงเงินท่านละ 3,000,000 บาท * ทั้งนี้ย่อมอยู่ในข้อจำกัดที่มีการตกลงไว้กับบริษัทประกันชีวิต *(สำหรับผู้สูงอายุ 70 ปี ขึ้นไป วงเงินประกัน ท่านละ 500,000 บาท ค่ารักษาอยู่ในข้อจำกัดการตกลงไว้กับบริษัทประกันชีวิต)

****กรณีต้องการประกันที่มีความคุ้มครองเพิ่มเติม สามารถสอบถามซื้อเพิ่มเติมได้****

อัตราค่าบริการนี้ ไม่รวม

- × ค่าบัตรผ่านประตูตามสถานที่ท่องเที่ยวตามรายการ (ถ้ามี)
- × ค่าอาหารและเครื่องดื่ม
- × ค่าที่พัก โรงแรม
- × ภาษีมูลค่าเพิ่ม 7 % (เฉพาะค่าบริการ)
- × ภาษีหัก ณ ที่จ่าย 3% (เฉพาะค่าบริการ)
- × ค่าล่วงเวลารถ OT เกินเวลา 700 NT/ชั่วโมง
- × **ค่าทิปคนขับรถ (DRIVER GUIDE) รวม 1 วัน 200 NTD ต่อ ลูกค้า 1 ท่าน**

หมายเหตุ ใช้รถได้ 10 ชั่วโมง ไม่เกิน 19.00 น.

บริษัท มีสิทธิ์ที่จะเปลี่ยนแปลงหรือสับเปลี่ยนรายการได้ตามความเหมาะสมบริษัท ขอสงวนสิทธิ์ที่จะเลื่อนการเดินทางในกรณีที่มีผู้ร่วมคณะไม่ถึง 2 ท่าน / ขอสงวนการเปลี่ยนแปลงราคาโดยไม่แจ้งให้ทราบล่วงหน้า / การไม่เที่ยวตามรายการไม่สามารถขอหักค่าบริการคืนได้ เพราะการชำระค่าทัวร์เป็นไปในลักษณะเหมาจ่าย

การยกเลิก

1. ยกเลิกก่อนการเดินทาง 30 วันขึ้นไป คืนเงิน โดยไม่หักค่าใช้จ่าย
2. ยกเลิกก่อนการเดินทาง 20 วันขึ้นไป เก็บค่าใช้จ่าย 50 % ของราคาทัวร์
3. ยกเลิกก่อนการเดินทาง 1-10 วัน เก็บค่าใช้จ่ายทั้งหมด 100 % ของราคาทัวร์

*****หมายเหตุ..ไม่นับรวมเสาร์-อาทิตย์และวันหยุดนักขัตฤกษ์*****

- หากในคณะของท่านมีผู้ต้องการดูแลพิเศษ นั่งรถเข็น (Wheelchair), เด็ก, ผู้สูงอายุ, มีโรคประจำตัว หรือไม่สะดวกในการเดินทางท่องเที่ยวในระยะเวลาเกินกว่า 4 - 5 ชั่วโมงติดต่อกัน ท่านและครอบครัวต้องให้การดูแลสมาชิกภายในครอบครัวของท่านเอง

การชำระเงิน บริษัท ขอรับยอดค่าทัวร์เต็ม 100% ภายใน 3 วัน นับจากวันที่จองทัวร์ หากจองทัวร์น้อยกว่า 7 วัน ชำระเงินภายใน 24 ชม.

หมายเหตุ

1. บริษัท มีสิทธิ์ที่จะเปลี่ยนแปลงรายละเอียดบางประการในทัวร์นี้ เมื่อเกิดเหตุสุดวิสัยจนไม่อาจแก้ไขได้
2. บริษัท ไม่รับผิดชอบค่าเสียหายในเหตุการณ์ที่เกิดจากสายการบิน ภัยธรรมชาติ ปฏิวัติและอื่นๆที่อยู่นอกเหนือการควบคุมของทางบริษัทหรือค่าใช้จ่ายเพิ่มเติมที่เกิดขึ้นทางตรงหรือทางอ้อม เช่น การเจ็บป่วย, การถูกทำร้าย, การสูญหาย, ความล่าช้า หรือจากอุบัติเหตุต่างๆ
3. หากท่านถอนตัวก่อนรายการท่องเที่ยวจะสิ้นสุดลง ทางบริษัท จะถือว่าท่านสละสิทธิ์และจะไม่รับผิดชอบค่าบริการที่ท่านได้ชำระไว้แล้วไม่ว่ากรณีใดๆ ทั้งสิ้น
4. บริษัทจะไม่รับผิดชอบต่อการทำนอกประเทศหรือห้ามเข้าประเทศ อันเนื่องมาจากมีสิ่งผิดกฎหมายหรือเอกสารเดินทางไม่ถูกต้องหรือการถูกปฏิเสธในกรณีอื่น
5. กรณีเกิดความผิดพลาดจากตัวแทน หรือ หน่วยงานที่เกี่ยวข้อง จนมีการยกเลิก ล่าช้า เปลี่ยนแปลง การบริการจากสายการบิน บริษัทขนส่ง หรือ หน่วยงานที่ให้บริการ บริษัทจะดำเนินโดยสุดความสามารถที่จะจัดบริการทัวร์อื่นทดแทนให้ แต่จะไม่คืนเงินให้สำหรับค่าบริการนั้นๆ
6. หากไม่สามารถไปเที่ยวในสถานที่ที่ระบุในโปรแกรมได้ อันเนื่องมาจากธรรมชาติ ความล่าช้า และความผิดพลาดจากทางสายการบิน หรืออื่นๆ จะไม่มีการคืนเงินใดๆทั้งสิ้น แต่ทั้งนี้ทางบริษัทจะจัดหารายการเที่ยวสถานที่อื่นๆมาให้ โดยขอสงวนสิทธิ์การจัดหาโดยไม่แจ้งให้ทราบล่วงหน้า

เอกสารที่ใช้ สำหรับท่องเที่ยว

สำเนาหนังสือเดินทาง พร้อมเงินค่าทัวร์ / หนังสือเดินทาง (ต้องมีอายุใช้ได้ไม่ต่ำกว่า 6 เดือน)

หมายเหตุ..โปรแกรมอาจมีการเปลี่ยนแปลงได้ตามความเหมาะสม
